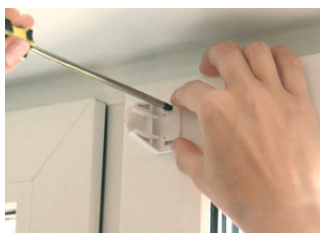


Rullo žaluziju uzstādīšanas instrukcija



1. Pielieciet izstrādājuma karnīzi stingri horizontāli pie loga rāmja un vietās, kur stiprināsiet kronšteinus, izdariat atzīmes no abām karnīzes malām.



2. Caur montāžas caurumiem pieskrūvējiet kronšteinus atzīmētajās vietās pie loga rāmja.



4. Ievietojiet karnīza malās klipšus ar zobratņiem.



5. Pieturot klipšus iestipriniet karnīzi kronšteinus, ta lai ir dzirdams klikšķis.



6. Piefiksējiet kronšteinu vāciņus kronšteinus.



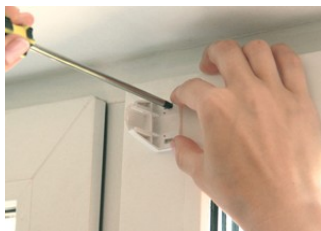
7. Pieskrūvējiet ķēdes turētāju pie loga rāmja atbilstošā augstumā. Pēc žalūziju noregulēšanas piefiksējiet tur vadības ķēdi.



Инструкция по установке рулонных жалюзи



1. Приложите карниз жалюзи строго горизонтально к оконной раме и в местах крепления кронштейнов сделайте отметки с обеих сторон карниза.



2. Через монтажные отверстия прикрутите кронштейны к раме в отмеченных местах.



4. Вставьте по краям карниза защелки с шестеренками.



5. Придерживая защелки вставьте карниз в кронштейны до характерного щелчка.



6. Закрепите на кронштейнах крышки.



7. Прикрутите фиксатор цепочки к раме на необходимой высоте. После того, как отрегулируете жалюзи, зафиксируйте там цепочку управления.